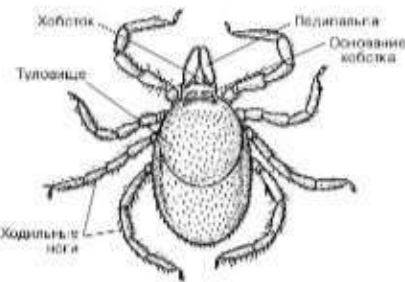





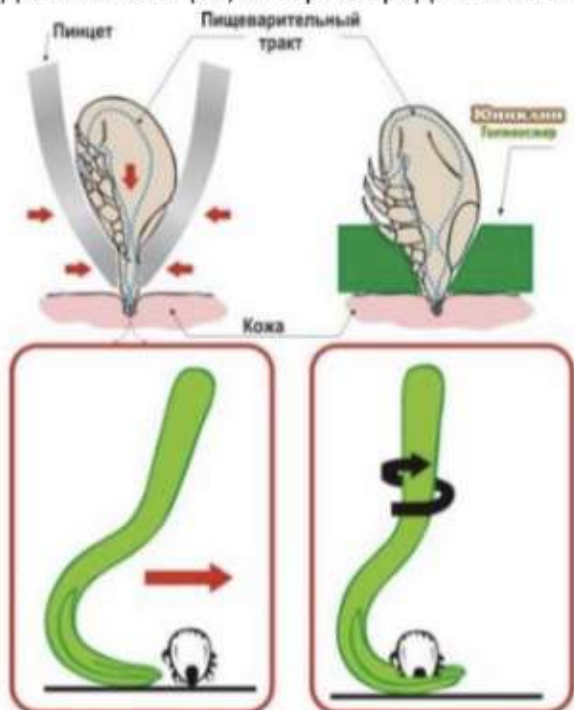


<p>1. Название инструкции.</p>	<p>Инструкция по сбору материала на «Лабораторное исследование клеща для выявления РНК/ДНК возбудителей инфекций, передаваемых иксодовыми клещами: КЛЕЩЕВОГО ЭНЦЕФАЛИТА, БОРРЕЛИОЗА (БОЛЕЗНИ ЛАЙМА)» (тесты №27Д, №35Д, №43Д)</p>
<p>2. Информация о биоматериале и контейнере.</p>	<p>Кровососущие иксодовые клещи – переносчики возбудителей многих инфекционных заболеваний. Так выглядит иксодовый клещ (Ixodidae).</p>    <p>В медицинском офисе лаборатории приобрести контейнер с крышкой для сбора биоматериала.</p>  <p>Если у вас нет возможности заранее приобрести стандартный контейнер, доставьте снятого клеща в любой надежной упаковке с плотно прилегающей крышкой (банке, пробирке и пр.) или коробке.</p> <p>Для исследования необходим клещ. Используются и живые, и мертвые клещи.</p>
<p>3. Информация о предварительной подготовке к исследованию.</p>	<p>Специальной подготовки не требуется.</p>
<p>4. Информация «куда собирать».</p>	<p>Снятого клеща необходимо поместить в плотно закрываемую емкость с влажным (но не мокрым!) ватно-марлевым тампоном или влажной бумажной салфеткой (кусочком фильтровальной бумаги).</p>
<p>5. Информация «как собирать».</p>	<p>При обнаружении клеща на теле необходимо как можно быстрее его удалить. Для удаления клеща нужно обратиться в районный травмпункт. Если нет возможности обратиться за помощью в медучреждение, то клеща можно удалить самостоятельно. Для этого следует перехватить тельце клеща пинцетом или обернутыми чистой марлей пальцами как можно ближе к его ротовому аппарату и, держа строго перпендикулярно поверхности укуса и осторожно поворачивая тело клеща вокруг оси, извлечь его из кожных покровов.</p>   <p>После извлечения клеща необходимо тщательно вымыть руки с мылом. Ранку на коже продезинфицировать спиртом, йодом, зеленкой или любым доступным антисептиком.</p>

В настоящее время вы можете упростить задачу, используя специальные устройства для удаления клещей, которые продаются в аптеках.



Не рекомендуется смазывать место укуса и самого клеща маслом.

Внимание! Не стоит давить на клеща, так как возможно инфицирование при попадании фекалий клеща на кожу с последующим их втиранием при расчесах.



6. Информация о недопустимых условиях, если есть таковые.

Избегать высушивания биоматериала.

7. Информация о том, сколько времени и в каких условиях можно хранить и транспортировать пробу от момента сбора до момента доставки в МО.

Материал (контейнер или другая емкость с клещом) должен быть доставлен в медицинский офис в день снятия.